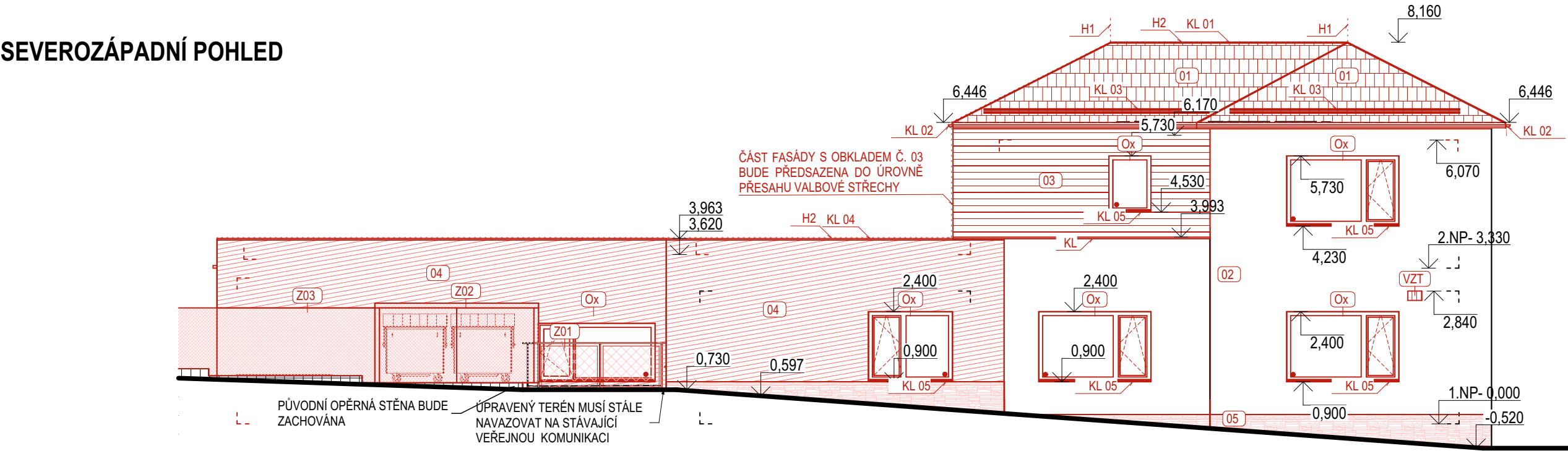
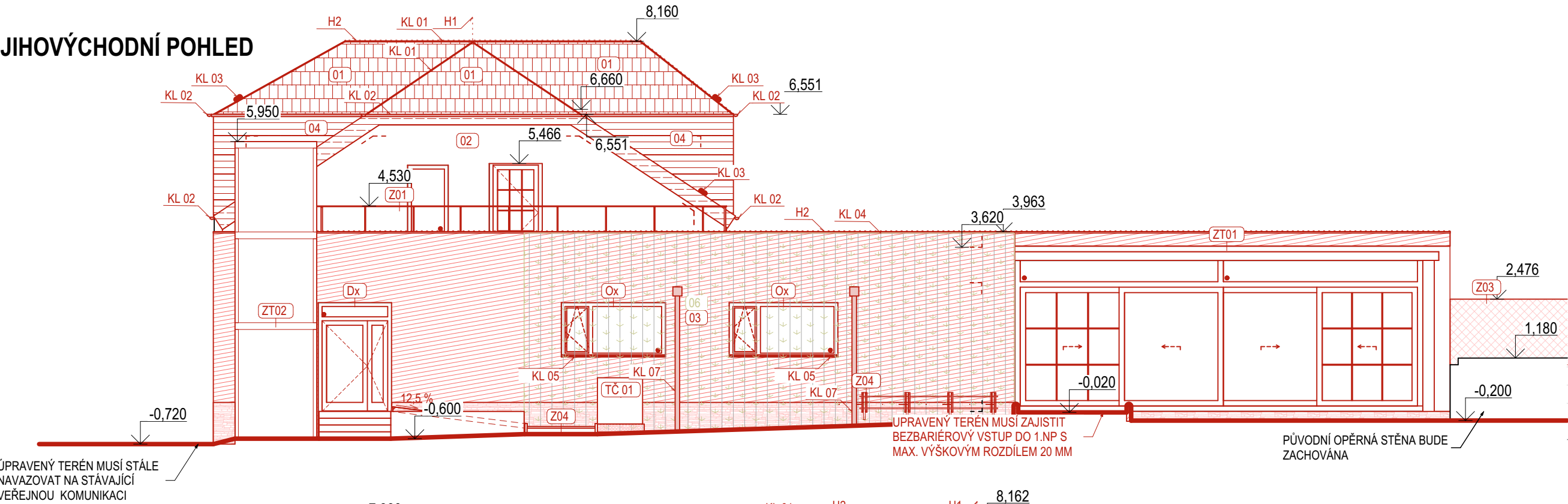


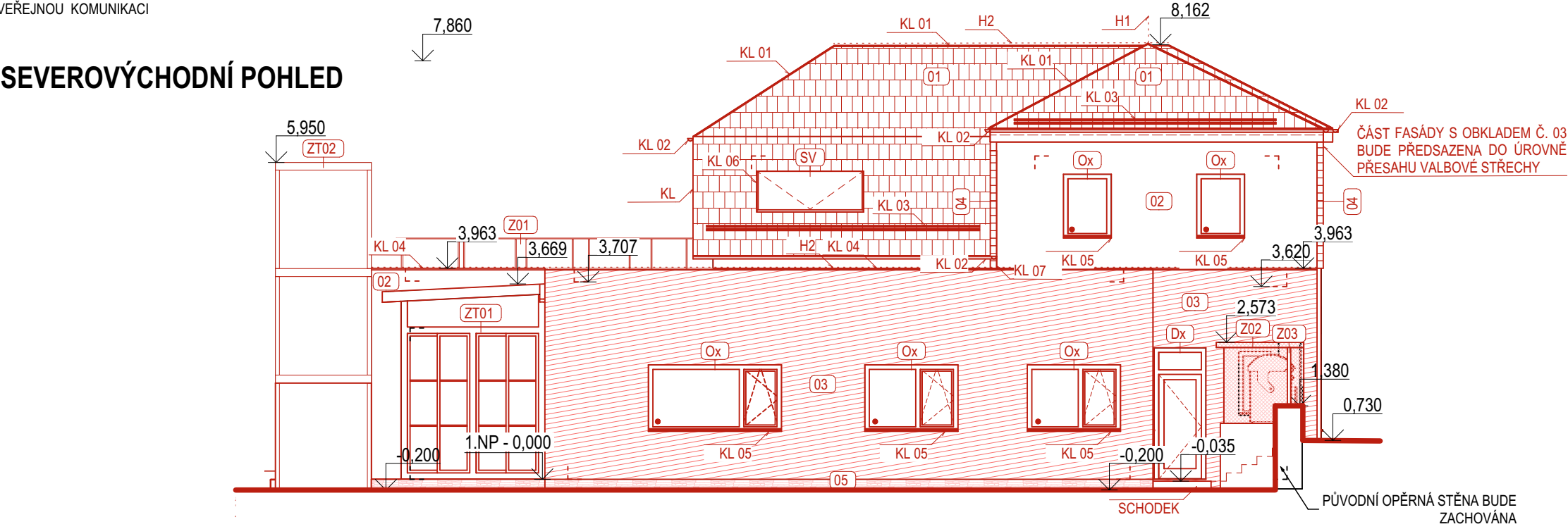
SEVEROZÁPADNÍ POHLED



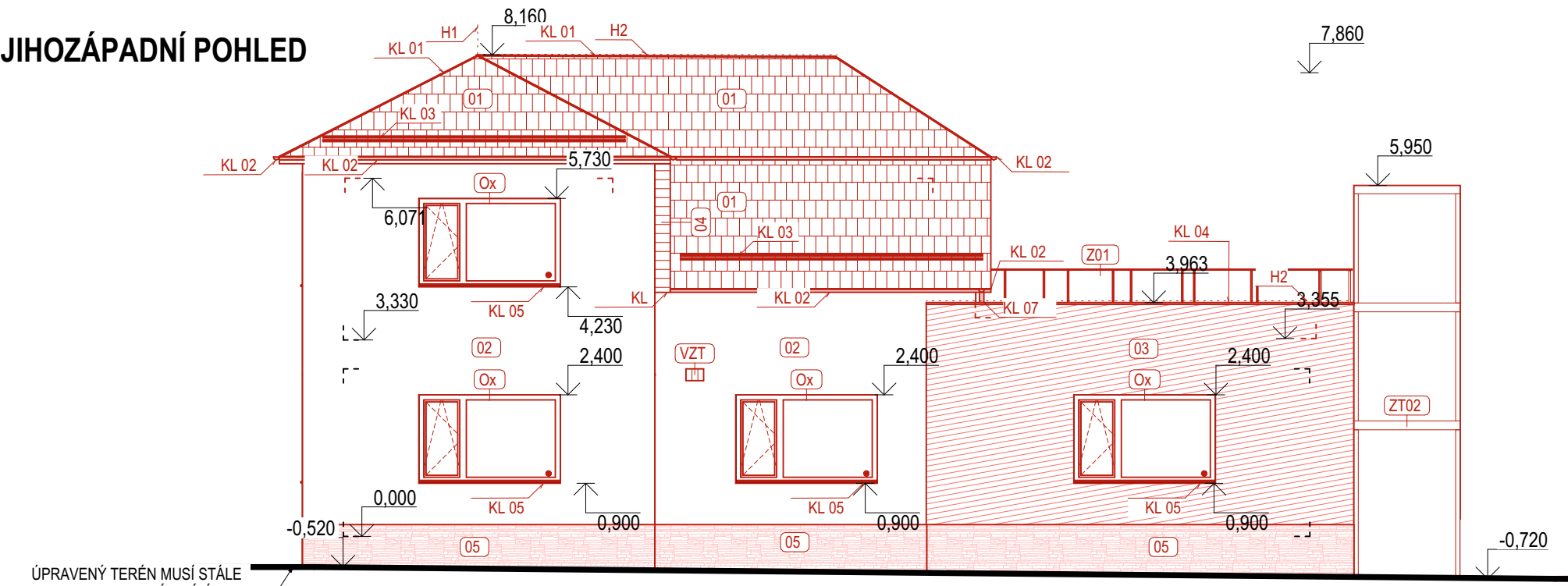
JIHOVÝCHODNÍ POHLED



SEVEROVÝCHODNÍ POHLED



JIHOZÁPADNÍ POHLED



LEGENDA - POHLEDY

- NAVRHOVANÉ KONSTRUKCE
- STÁVAJÍCÍ KONSTRUKCE

POZNÁMKY

- VLÁKNOCEMENTOVÁ STŘEŠNÍ KRYTINA SWISSPEARL ANGLICKÝ OBDELNÍK BETTERNIT, ODSTÍN: ČERNÁ
- VLÁKNOCEMENTOVÉ FASÁDNÍ DESKY SWISSPEARL CARAT, ODSTÍN: IVORY 8090 (SVĚTLE BÉŽOVÝ)
- VLÁKNOCEMENTOVÉ FASÁDNÍ DESKY SWISSPEARL GRAVIAL, ODSTÍN: ANTHRACITE 3020 (PROFILOVANÁ)
- VLÁKNOCEMENTOVÉ FASÁDNÍ DESKY SWISSPEARL VINTAGO, ODSTÍN: ODSTÍN: VI 071
- SOKLOVÁ ČÁST: KAMENNÝ OBKLAD

- OPLOCENÍ VE VSTUPNÍ BRANKOU - NEREZOVÝ RÁM S LANKOVOU SÍTÍ
- KLEC NA KONTEJNERY - TAHOKOV - DODÁNO V KOMPLETNÍ SESTAVĚ, ZALOŽENO NA PODSTAVCI Z POROROŠTU
- OPLOCENÍ - TAHOKOV - DODÁNO V KOMPLETNÍ SESTAVĚ, KOTVENO DO PŮVODNÍ OPĚRNÉ STĚNY
- RAMPA - POROROŠT

- STOJANY PRO KOLA

- VYÚSTĚNÍ VZT

- NEREZOVÁ SÍŤ S POPINÁVÝMI ROSTLINAMI - PŘEDSAZENO PŘED PROVĚTRÁVANOU FASÁDOU OZN Č. 3

ZT01 ZIMNÍ ZAHRADA

Zimní zahrada bude dodána kompletně výrobcem jako prefabrikovaný konstrukční celek. Nosná konstrukce bude provedena z dřevo-hliníkových rámu a vyplň z izolačního 3-skla. Konstrukce zimní zahrady je založena na jedné vrstvě ztraceného bednění a na tepelněizolačním profilu PURENIT. Přesné rozměry a skladba založení budou upřesněny v návaznosti na výběr dodavatele konstrukce zimní zahrady. Kotvení k obvodovým konstrukcím objektu bude provedeno pomocí montážních bloků PROPASIV Block A, určených pro kotvení těžkých prvků do zateplené fasády.

ZT02 ZDVIŽNÁ PLOŠINA

Zdvíhací plošina bude dodána kompletně výrobcem jako prefabrikovaný konstrukční celek. Přesné rozměry a skladba založení budou upřesněny v návaznosti na výběr dodavatele konstrukce. Kotvení k obvodovým konstrukcím objektu bude provedeno pomocí montážních bloků PROPASIV Block A, určených pro kotvení těžkých prvků do zateplené fasády.

LEGENDA ZNAKŮ

OZN.	POPIS KONSTRUKCE	SPECIFIKACE
KL 01	ZAKONČENÍ HŘEBENE STŘECHY	VLÁKNOCEMENTOVÝ HŘEBENAČ KÓNICKÝ (RAL 9005)
KL 02	OKAPOVÝ ŽLAB	POZINKOVANÝ LAKOVANÝ PLECH (RAL 9005)
KL 03	ZACHYTÁVAČE SNĚHU	POZINKOVANÝ LAKOVANÝ PLECH (RAL 9005)
KL 04	OPLECHOVÁNÍ ATIKY	POZINKOVANÝ LAKOVANÝ PLECH (RAL 9005)
KL 05	OPLECHOVÁNÍ PARAPETU	POZINKOVANÝ LAKOVANÝ PLECH (RAL 9005)
KL 06	LEMOVÁNÍ STŘEŠNÍHO OKNA	SOUČÁSTÍ DODÁVKY STŘEŠENÍHO OKNA (RAL 9005)
KL 07	OKAPOVÝ SVOD	POZINKOVANÝ LAKOVANÝ PLECH (RAL 9005)
H 01	PRVKY HROMOSVODU - JÍMACÍ TYČ	DL. 1,5 m, MATERIÁL: AlMgSi
H 02	PRVKY HROMOSVODU - ZEMNÍČÍ DRÁT	MATERIÁL: FeZn/PVC
Ox	OKENNÍ OTVOR	ZASKLENÍ: IZOLAČNÍ 3-SKLO, RÁM: DŘEVOHLONÍK
Dx	VENKOVNÍ DVEŘE	ZASKLENÍ: IZOLAČNÍ 3-SKLO, RÁM: DŘEVOHLONÍK

0,000 = 364,430 m n.m., B.p.v. / SOUŘADNICOVÝ SYSTÉM S-JTSK

PŘEDMĚT	DIPLOMOVÁ PRÁCE		<div><div>T</div><div>FAKULTA STAVEBNÍ <small>stav</small> <small>pozemního stavitelství</small></div></div>	
VYPRACOVAL	BC. SANDRA SKŘIVÁNKOVÁ			
VEDOUCÍ PRÁCE	PROF. ING. MILAN OSTRÝ, PH.D			
STAVEBNÍK	BC. SANDRA SKŘIVÁNKOVÁ			
MÍSTO STAVBY	P.Č. 477, 1155, 339/11, 339/99, K.Ú. LETOHRAD			
NÁZEV STAVBY	ZDRAVOTNICKÉ ZAŘÍZENÍ - ZMĚNA DOKONČENÉ STAVBY			
STAVEBNÍ OBJEKT	SO 01 - STÁVAJÍCÍ ČÁST, SO 02 - PŘÍSTAVBA		FORMÁT	A2
ČÁST			DATUM	2026
OBSAH:	NAVRHOVANÝ STAV - POHLEDY		STUPĚN PD	DPZ
			MEŘÍTKO	Č. VÝKRESU
			1:100	A.5.10